

**Dossier : Hameau de Pujols 47300**

Bonjour Monsieur AUDOUIN,

Vous trouverez en pièce jointe l'emplacement du portail d'entrée acté ensemble lors de notre entrevue sur site le 18/08/2023.

Ce positionnement prend en considération votre demande :

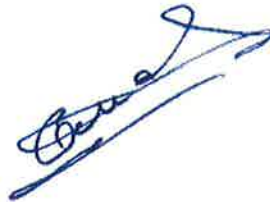
- Un camion doit pouvoir avancer et faire marche arrière dans votre propriété sans complication.

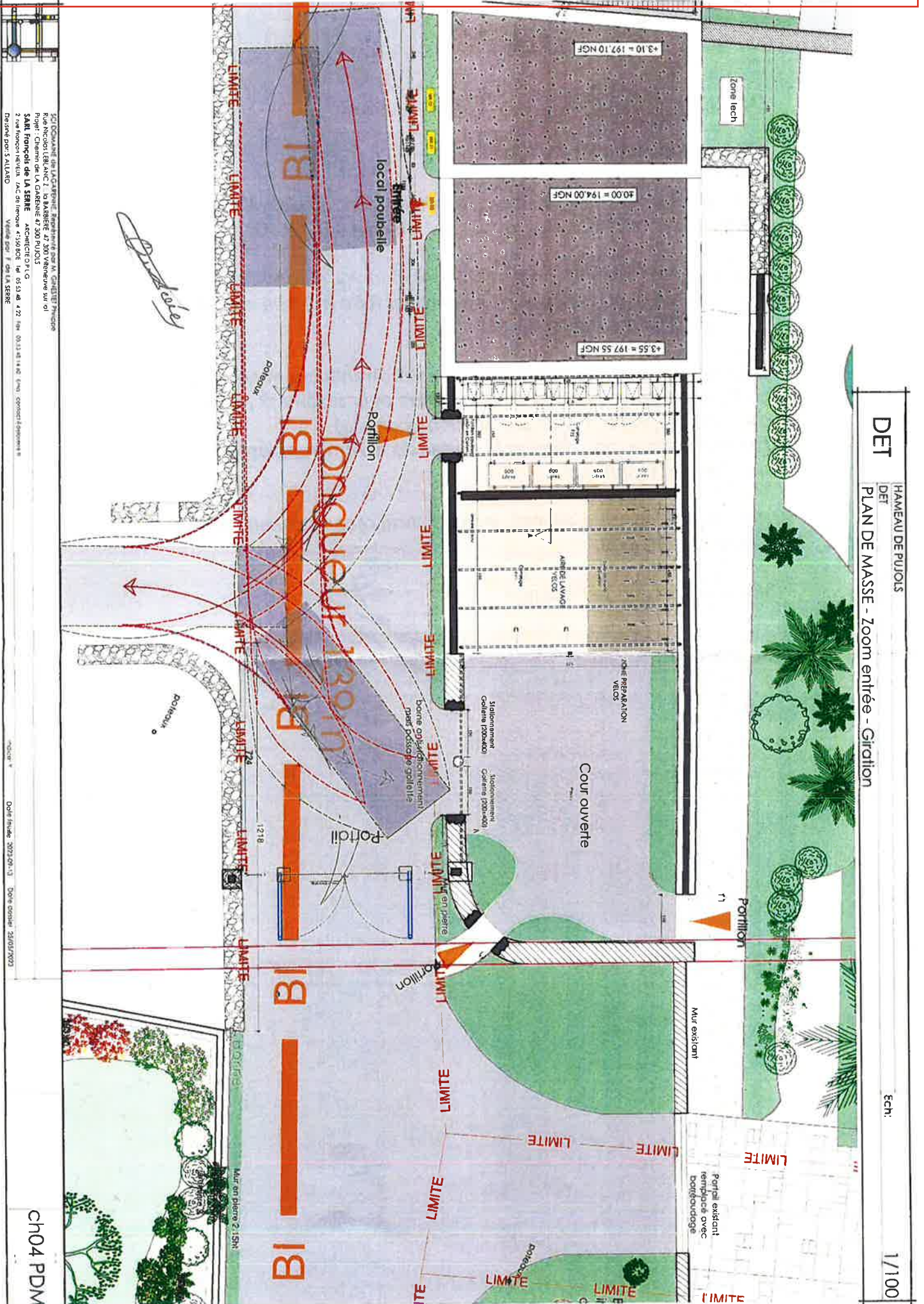
Une simulation a été effectuée par notre Architecte et nous vous confirmons qu'un camion de 3.5 tonnes peut aisément reculer au sein de votre propriété. (Exemple camion poubelle)

De plus nous avons décaler le portail de 0.75m supplémentaires pour des raisons techniques.

Afin de valider notre accord, je vous serai reconnaissant de bien vouloir signer le plan joint.

Vous remerciant par avance.





DET

HAMEAU DE PUJOIS  
 DET

PLAN DE MASSE - Zoom entrée - Giration

Ech:

1/100

2010 OCCUPANT DE LA GARAGE: Propriétaire pour M. CHESTER Philippe  
 Rue NICOLAS BÉLANGER, 200 MANSERES 33100 JONZAC  
 SAUL FERREROL DE LA SERRE Architecte D.P.L.G.  
 2 rue des Fontaines 43100 BOUILLON  
 Téléphone: 04 77 03 33 44 Fax: 04 77 03 33 44 Email: s.ferr@fontaines.fr

Date finale: 2012.09.13 Date d'envoi: 25/05/2012

ch04 PDM